

Die Ergebnisse der Lernstandserhebung 2007 der Jahrgangsstufe 8 Gymnasium

Die Jahrgangsstufe des Gymnasiums hat im landesweiten Vergleich aller Gymnasien und im fairen Vergleich zu den Gymnasien des gemeinsamen Standorttyps erfolgreich in allen Fächern abgeschnitten. In keinem Fach liegt eine Klasse unter dem statistisch relevanten Durchschnittsniveau.

Ein Fach in allen Klassen und eine Klasse in allen Fächern fallen im internen Vergleich, oberflächlich betrachtet, aus dem erreichten hohen Kompetenzniveau der Jahrgangsstufe 8 scheinbar heraus. In Teilgruppen gilt es die fachspezifischen Ergebnisse zu untersuchen.

Aspekte der fachspezifischen Bestandsaufnahme:

Die Fachgruppe Deutsch stellt fest:

92 % der 86 von 87 in Königswinter beteiligten CJD-Schüler der Jahrgangsstufe 8 erreichen von 5 Kompetenzniveaus, aufsteigend von LV-D 1 bis zu LV-D 5, mindestens das zweitbeste Niveau LV-D 4. Konkret bedeutet dies Ergebnis: 52 Schüler befinden sich auf dem Niveau LV-D 5, 29 Schüler belegen den Bereich LV-D 4. 4 Schüler sich auf dem mittleren Niveau LV-D 3 und 1 Schüler erreicht in der LE 8 lediglich das Niveau LV-D 2.

Im landesweiten Vergleich der Daten erreichen 77 % der Schüler mindestens das Niveau LV-D 4. Die gute Qualität zeigt sich noch deutlicher bei der Betrachtung der prozentualen Angaben für das Kompetenzniveau LV-D 5: dem Ergebnis des schuleigenen Jahrgangs in der Höhe von 58 % stehen lediglich 33 % aller Schüler des zu vergleichenden Standorttyps gegenüber.

Die Fachgruppe Englisch stellt fest:

93 % der 85 von 87 in Königswinter beteiligten CJD-Schüler der Jahrgangsstufe 8 erreichen von 5 Kompetenzniveaus, aufsteigend von LV-E 1 bis zu LV-E 5, mindestens das zweitbeste Niveau LV-E 4. Konkret bedeutet dies Ergebnis: 36 Schüler befinden sich auf dem Niveau LV-E 5, 43 Schüler belegen den Bereich LV-E 4 und 6 Schüler befinden sich auf dem mittleren Niveau LV-E 3.

Im landesweiten Vergleich der Daten erreichen 92 % von allen beteiligten Schülern mindestens das Niveau LV-E 4. Damit liegt die gezeigte Qualität der CJD-Schüler leicht über dem Landesdurchschnitt bzgl. des fairen Vergleichs mit dem Standorttyp. Etwas deutlicher fällt das positive Bild aus, wenn nur das Kompetenzniveau LV-E 5: dem Ergebnis des schuleigenen Jahrgangs in der Höhe von 42 % stehen lediglich 37 % aller Schüler des zu vergleichenden Standorttyps gegenüber.

Die Fachgruppe Mathematik stellt fest:

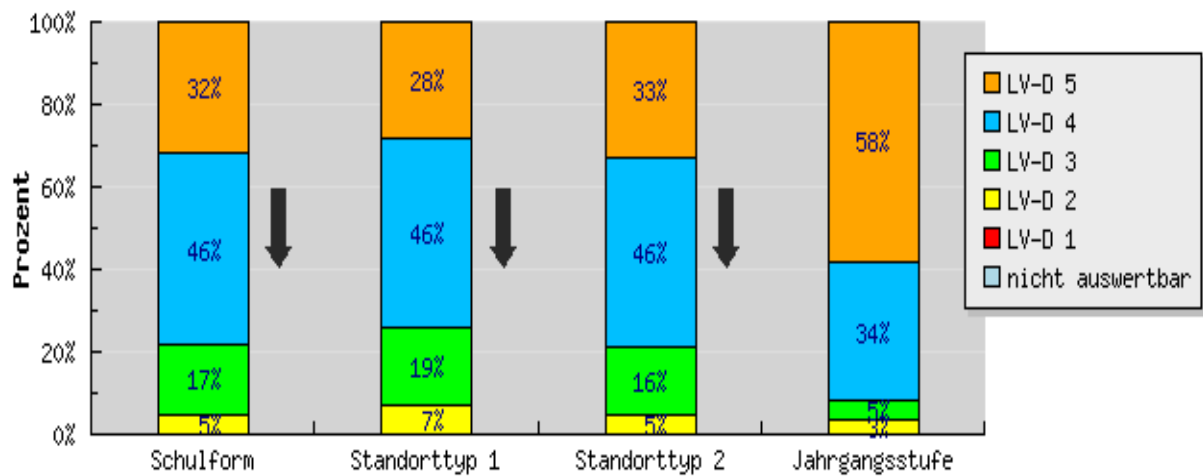
76 % der **85 von 87** in Königswinter beteiligten CJD-Schüler der Jahrgangsstufe 8 erreichen von 4 Kompetenzniveaus, aufsteigend von LV-A 1 bis zu LV-A 4, mindestens das zweitbeste Niveau LV-A 3. Konkret bedeutet dies Ergebnis: **30** Schüler befinden sich auf dem Niveau LV-A 4, **35** Schüler belegen den Bereich LV-E 4 und **19** Schüler befinden sich auf dem Niveau LV-A2 und **1** Schüler erreicht lediglich das LV-A 1.

Im landesweiten Vergleich der Daten erreichen 67 % von allen beteiligten Schülern mindestens das Niveau LV-A 3. Damit liegt die gezeigte Qualität der CJD-Schüler deutlich über dem Landesdurchschnitt bzgl. des fairen Vergleichs mit dem Standorttyp. Deutlicher fällt das positive Bild aus, wenn nur das Kompetenzniveau LV-A 4 betrachtet wird: Dem Ergebnis des schuleigenen Jahrgangs in der Höhe von 35 % stehen lediglich 18 % aller Schüler des zu vergleichenden Standorttyps gegenüber.

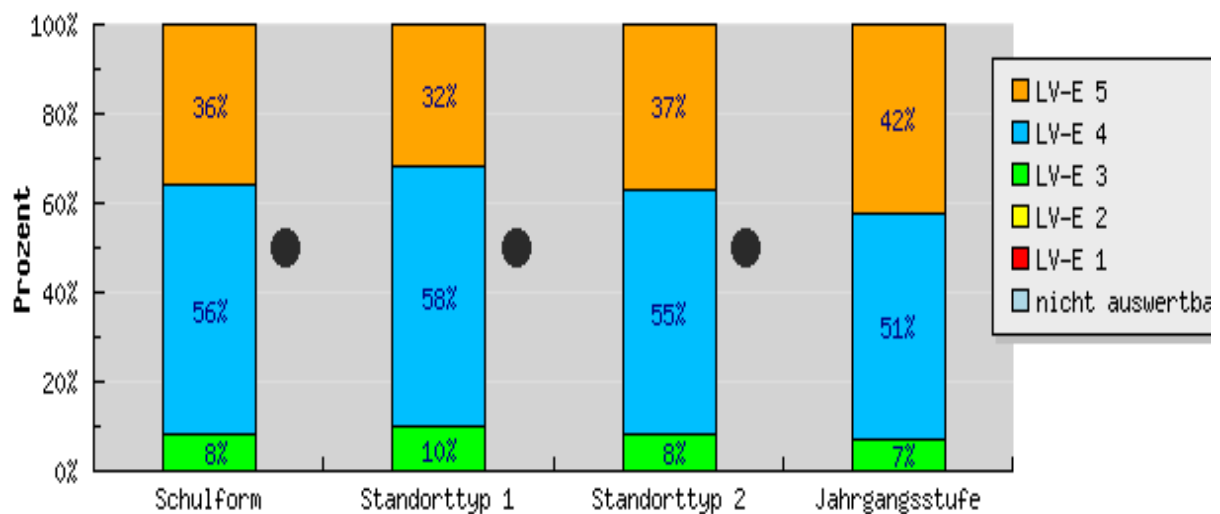
Die folgenden **grafischen Darstellungen der Ergebnisübersicht** zeigen die Ergebnisse der Jahrgangsstufe unserer Schule im Vergleich zur Schulform des Gymnasiums und dem zugrunde liegenden Standorttyp: Der Standorttyp 2 umfasst Gymnasien in ländlicher Lage mit einem geringen Anteil von Schülern mit Migrationshintergrund. Diesem Standorttyp wird die CJD Christophorusschule Königswinter zugeordnet.

Die Ergebnisse der Lernstanderhebung 2007 – die Jahrgangsstufe im fairen Vergleich zum Standorttyp

Kompetenzniveaus Jahrgangsstufe
Deutsch Leseverstehen



Kompetenzniveaus Jahrgangsstufe
Englisch Leseverstehen



Kompetenzniveaus Jahrgangsstufe
Mathematik Argumentieren

